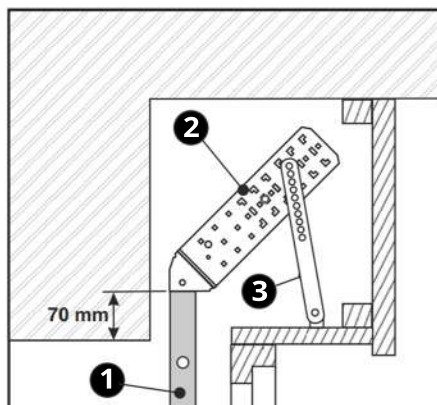


VOLET ROULANT EXTÉRIEUR POSE A

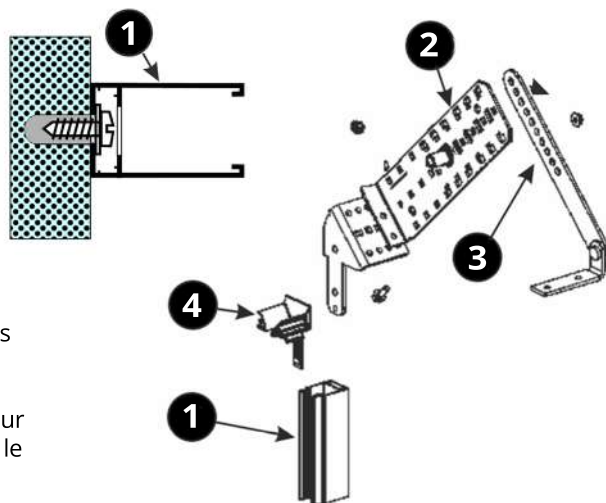
MOTEUR SOLAIRE RS100 SOLAR IO somfy®

SCHÉMA GÉNÉRAL



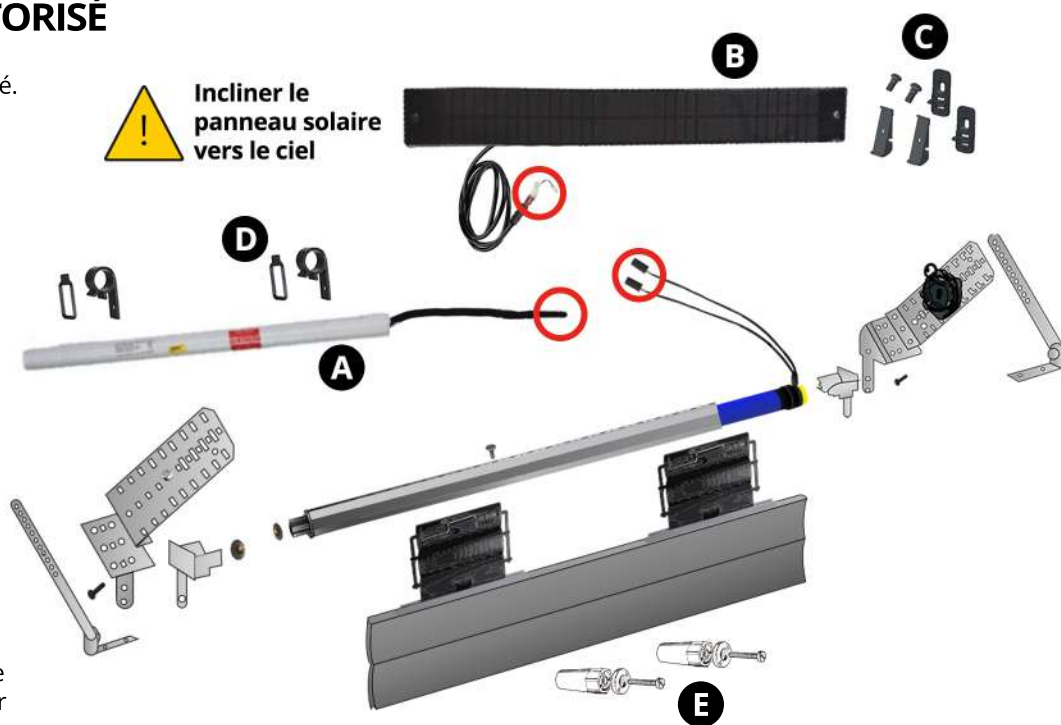
INSTALLER LES GLISSIÈRES

- Ajuster la longueur des glissières (1), qui sont prévues pour dépasser de 70mm au dessus de l'ouverture de la baie, et les fixer dans le mur.
- Insérer la console (2) en même temps que le guide tablier (4) dans chaque glissière.
- Fixer les renforts (3) sur les consoles, puis sur le fond bas du coffrage.



INSTALLER L'AXE MOTORISÉ

- Le moteur est intégré à l'axe équipé. Le côté moteur se clipse sur le support moteur, l'embout télescopique du côté du tourillon.
- Ressortir l'embout de telle sorte que les deux ergots bloquent bien l'embout avec le tube.
- Fixer la batterie (A) en utilisant les supports de batteries (D) à l'intérieur du coffre existant.
- Fixer le panneau solaire (B) en utilisant le support de panneau (C) à l'extérieur du coffre. Installez-le à un endroit éclairé. Reliez le moteur à la batterie (A) et au panneau solaire.
- Sur la lame finale, percer à 7 cm de chaque extrémité de la lame pour poser les butées coniques (E).



Incliner le panneau solaire vers le ciel

INSTALLER LE TABLIER

Faire glisser le tablier de volet roulant dans les coulisses, et fixer les verrous anti-soulèvement à l'axe motorisé.

VOLET ROULANT EXTÉRIEUR POSE A

REMISE À ZÉRO D'UN MOTEUR À COMMANDE RADIO

Couper l'alimentation (230 volts) **2 SECONDES**
Remettre l'alimentation (230 volts).....**10 SECONDES**
Recouper l'alimentation (230 volts)..... **2 SECONDES**

Remettre l'alimentation (230 volts). Le volet réagit avec un mouvement de descente ou de montée.

Appuyer alors directement sur le bouton "prog" présent à l'arrière de votre télécommande et le maintenir jusqu'à la deuxième réaction moteur (le processus dure une quinzaine de secondes).

Le moteur est maintenant réinitialisé et peut de nouveau être programmé.

NB : Si vous lâchez le bouton "prog" trop rapidement à la 5ème étape, il vous suffit simplement de recommencer à la 1ère étape.

AJOUTER UNE NOUVELLE TÉLÉCOMMANDE

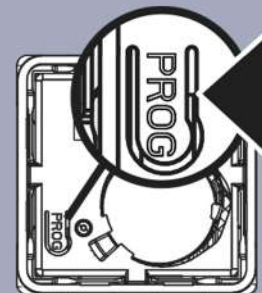
Appuyer brièvement sur le bouton "prog" présent à l'arrière de votre télécommande actuelle.

Le volet réagit avec un mouvement de descente ou de montée.

Appuyer brièvement sur le bouton "prog" présent à l'arrière de votre nouvelle télécommande.

Le volet réagit avec un mouvement de descente ou de montée.

Votre nouvelle télécommande est programmée !



somfy

**VOTRE GARANTIE 7 ANS PIÈCES, MAIN D'OEUVRE ET DÉPLACEMENT
MOTEUR + PANNEAU SOLAIRE + BATTERIE**

**7
ANS
GARANTIE**



Nous avons apposé un **QR code** sur la lame finale de votre volet roulant équipé du moteur RS100 Solar io. Il matérialise la mise en oeuvre de la **garantie** jusqu'à son utilisation.

Par l'intermédiaire de celui-ci, vous :

Activez votre garantie

1. Scannez le QR code
2. Complétez le formulaire : cela prend 2 clics et 2 min !

Vous réalisez une seule activation, quel que soit votre nombre de volets roulants RS100 Solar io.

**Pour toute demande de SAV, scannez votre QR code !
Somfy intervient directement chez vous**

