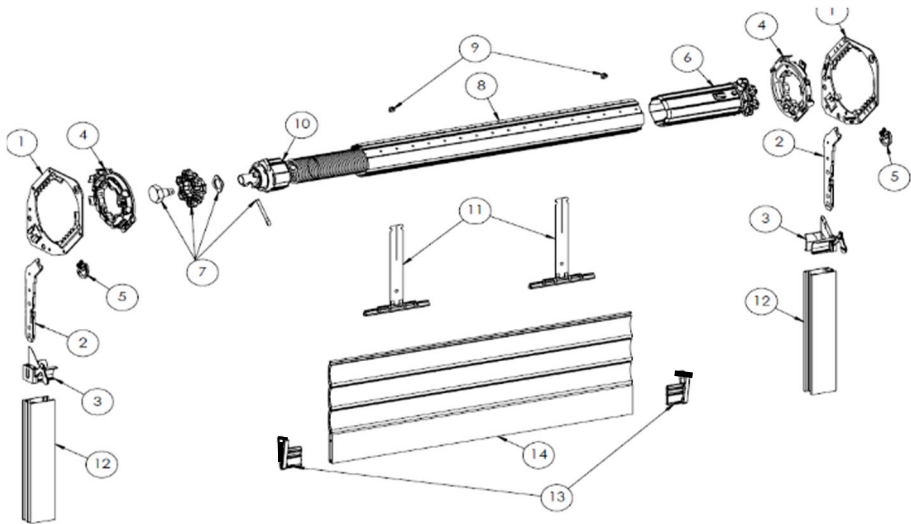


# VOLET ROULANT INTÉRIEUR TRADITIONNEL OPTIMO ZF

## MANOEUVRE PAR TIRAGE DIRECT



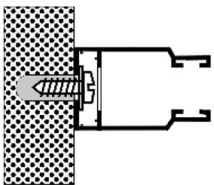
- 1 : SUPPORT
- 2 : PATTE
- 3 : PAIRE DE TULIPE
- 4 : MANCHON MOT SOMFY MECA + VERROU
- 5 : CLE DE VEROUILLAGE
- 6 : EMBOUT
- 7 : SACHET ACCESSOIRES COMPENSATEUR TD OPTIMO
- 8 : TUBE
- 9 : VIS TÔLE
- 10 : COMPENSATEUR
- 11 : ATTACHE TABLIER
- 12 : COULISSES
- 13 : EMBOUT LAME FINALE
- 14 : TABLIER

### ÉTAPE 1 : AJUSTER LES COULISSES

Ajuster les glissières

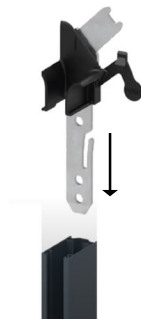
Les coulisses dépassent de 70 mm par rapport à la baie. Elles sont facilement recoupables en fonction de la taille de votre coffre.

Puis les fixer dans le mur



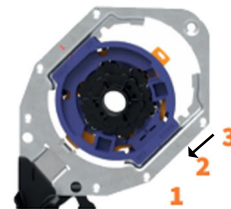
### ÉTAPE 2 : MONTER LES PATTES

Insérer la patte (2) dans la tulipe (3) et insérer la patte équipée dans la coulisse percée

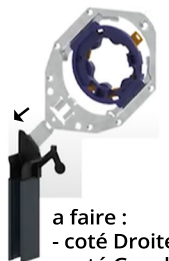


### ÉTAPE 3 : MONTER LES SUPPORTS

Insérer à présent le support équipé du manchon (1) jusqu'à entendre un « clic »



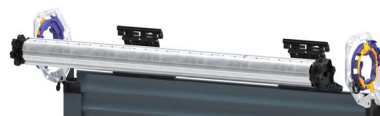
Ne pas oublier d'insérer le bloqueur



a faire :  
- coté Droite  
- coté Gauche

### ÉTAPE 4 : MONTER L'AXE

Insérer la tête moteur, dans le manchon de droit, clipser le. Puis clipser l'embout de l'autre coté dans le manchon



### ÉTAPE 5 : MONTER LE TABLIER

- Descendre le tablier.
- Clipser les VAS ( verrou anti-soulèvement ) / attache tablier dans l'axe à intervalle régulier.
- Remonter le tablier



La serrure se trouve soit sur la lame intermédiaire.

Il faut percer le fond des glissières à hauteur des tiges de serrure avec un foret de Ø12

