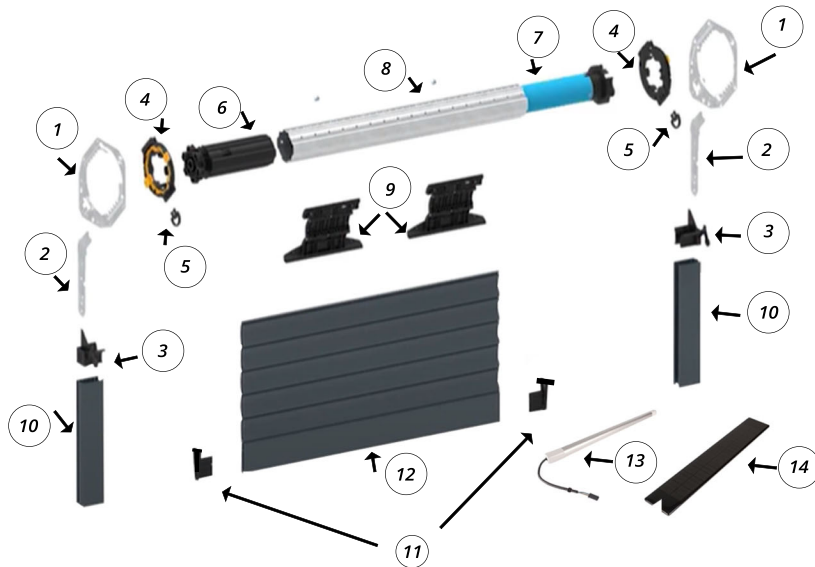


VOLET ROULANT INTÉRIEUR TRADITIONNEL OPTIMO ZF

MANOEUVRE SOLAIRE RS100 somfy®



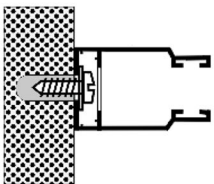
- 1 : SUPPORT
- 2 : PATTE
- 3 : PAIRE DE TULIPE
- 4 : MANCHON MOT SOMFY MECA + VERROU
- 5 : CLE DE VEROUILLAGE
- 6 : EMBOUT
- 7 : MOTEUR
- 8 : TUBE
- 9 : VAS
- 10 : COULISSES
- 11 : EMBOUT LAME FINALE
- 12 : TABLIER
- 13 : BATTERIE
- 14 : PANNEAU SOLAIRE

ÉTAPE 1 : AJUSTER LES COULISSES

Ajuster les glissières

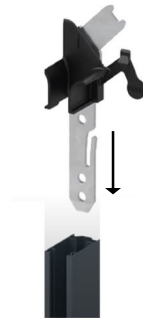
Les coulisses dépassent de 70 mm par rapport à la baie. Elles sont facilement recoupables en fonction de la taille de votre coffre.

Puis les fixer dans le mur



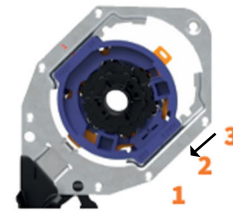
ÉTAPE 2 : MONTER LES PATTES

Insérer la patte (2) dans la tulipe (3) et insérer la patte équipée dans la coulisse percée



ÉTAPE 3 : MONTER LES SUPPORTS

Insérer à présent le support équipé du manchon (1) jusqu'à entendre un « clic »



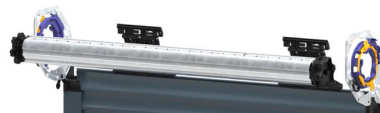
Ne pas oublier d'insérer le bloqueur



a faire :
- coté Droite
- coté Gauche

ÉTAPE 4 : MONTER L'AXE

Insérer la tête moteur, dans le manchon de droit, clipser le. Puis clipser l'embout de l'autre côté dans le manchon



ÉTAPE 5 : MONTER LE TABLIER

- Descendre le tablier.
- Clipser les VAS (verrou anti-soulèvement) / attache tablier dans l'axe à intervalle régulier.
- Remonter le tablier



INSTALLER DE LA BATTERIE ET PANNEAU SOLAIRE



Installer votre batterie sur le haut intérieur de votre coffre avec les supports batteries puis procéder au branchement



Fixer le panneau solaire avec les supports (fournis) à l'extérieur du coffre puis procéder au branchement

VOLET ROULANT EXTÉRIEUR POSE B, C OU D

RÉGLAGE MOTEUR RS100 IO ET ÉMETTEUR RADIO somfy.

ATTENTION : Le moteur RS100 IO est un moteur intelligent.

Vous n'avez pas à paramétrer le sens "Montée" ni "Descente" de votre volet. Si vous devez régler plusieurs volets RS100, débranchez les et réglez les un à la fois (les autres étant débranchés).

REMISE À ZÉRO D'UN MOTEUR À COMMANDE RADIO



Couper l'alimentation (230 volts).....**2 SECONDES**
Remettre l'alimentation (230 volts).....**10 SECONDES**
Recouper l'alimentation (230 volts).....**2 SECONDES**

Remettre l'alimentation (230 volts). Le volet réagit avec un mouvement de descentes ou de montée.

Appuyer alors directement sur le bouton "prog" présent à l'arrière de votre télécommande et le maintenant jusqu'à la deuxième réaction moteur (le processus dure une quinzaine de secondes).

Le moteur est maintenant réinitialisé et peut de nouveau être programmé.

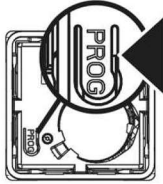
NB : Si vous lâchez le bouton "prog" trop rapidement à la 5ème étape, il vous suffit simplement de recommencer à la 1ère étape.

Appuyer et maintenir les touches  et  en même temps pendant 1 seconde.

Le volet réagit.

Pour valider votre programmation, il ne vous reste plus qu'à appuyer brièvement sur le bouton "prog" à l'arrière de votre télécommande.

Le réglage du moteur est terminé.



AJOUTER UNE NOUVELLE TÉLÉCOMMANDE

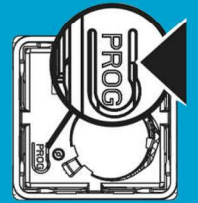
Appuyer brièvement sur le bouton "prog" présent à l'arrière de votre télécommande actuelle.

Le volet réagit avec un mouvement de descente ou de montée.

Appuyer brièvement sur le bouton "prog" présent à l'arrière de votre télécommande actuelle.

Le volet réagit avec un mouvement de descente ou de montée.

Votre nouvelle télécommande est programmée !



somfy®

**VOTRE GARANTIE 7 ANS PIÈCES, MAIN D'OEUVRE ET DÉPLACEMENT
MOTEUR + PANNEAU SOLAIRE + BATTERIE**

7

ANS
GARANTIE



Nous avons apposé un **QR code** sur la lame finale de votre volet roulant équipé du moteur RS100 Solar io. Il matérialise la mise en oeuvre de la **garantie** jusqu'à son utilisation.

Par l'intermédiaire de celui-ci, vous :

Activez votre garantie

- 1. Scannez le QR code
- 2. Complétez le formulaire : cela prend 2 clics et 2 min !

Vous réalisez une seule activation, quel que soit votre nombre de volets roulants RS100 Solar io.

**Pour toute demande de SAV, scannez votre QR code !
Somfy intervient directement chez vous**

