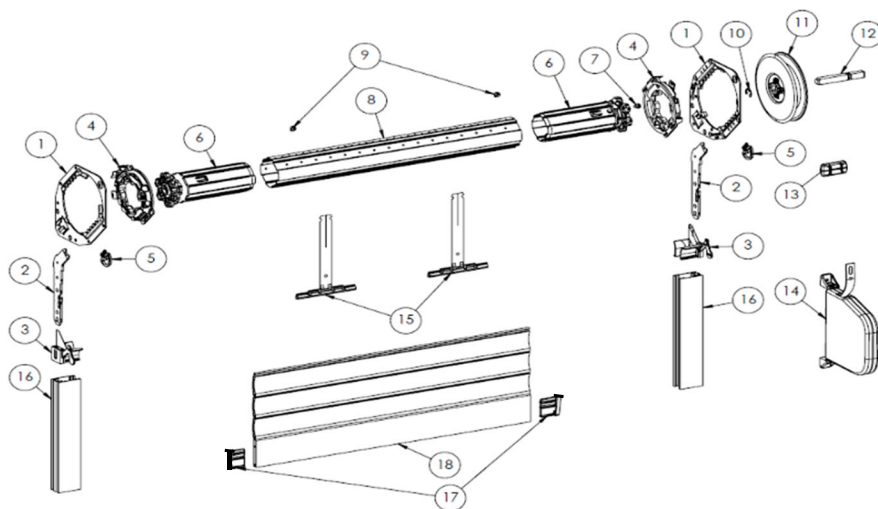


VOLET ROULANT INTÉRIEUR TRADITIONNEL OPTIMO ZF

MANOEUVRE PAR SANGLE



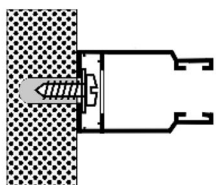
- 1 : SUPPORT
- 2 : PATTE
- 3 : PAIRE DE TULIPE
- 4 : MANCHON MOT SOMFY MECA + VERROU
- 5 : CLE DE VEROUILLAGE
- 6 : EMBOUT PALIER
- 7 : VIS
- 8 : TUBE
- 9 : VIS
- 10 : ANNEAU
- 11 : POULIE CARRE
- 12 : AXE ÉQUIPÉ
- 13 : GUIDE SANGLE FIXATION HORIZONTALE BLANC
- 14 : ENR.OPEN'ROLL
- 15 : ATTACHE TABLIER
- 16 : COULISSES PERCÉES
- 17 : EMBOUT LAME FINALE
- 18 : TABLIER

ÉTAPE 1 : AJUSTER LES COULISSES

Ajuster les glissières

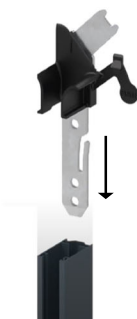
Les coulisSES dépassent de 70 mm par rapport à la baie. Elles sont facilement recoupables en fonction de la taille de votre coffre.

Puis les fixer dans le mur



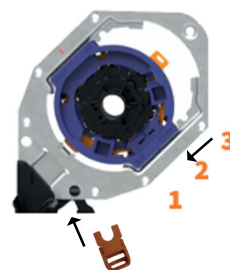
ÉTAPE 2 : MONTER LES PATTES

Insérer la patte (2) dans la tulipe (3) et insérer la patte équipée dans la coulisse percée

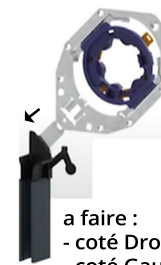


ÉTAPE 3 : MONTER LES SUPPORTS

Insérer à présent le support équipé du manchon (1) jusqu'à entendre un « clic »



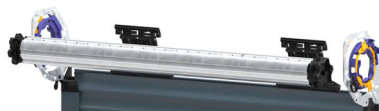
Ne pas oublier d'insérer le bloqueur



a faire :
- coté Droite
- coté Gauche

ÉTAPE 4 : MONTER L'AXE

Insérer la tête moteur, dans le manchon de droit, clipser le. Puis clipser l'embout de l'autre coté dans le manchon



MONTER LE TABLIER

- Descendre le tablier.
- Clipser les VAS (verrou anti-soulèvement) / attache tablier dans l'axe à intervalle régulier.
- Remonter le tablier



INSTALLER LA POULIE

Insérer l'axe équipé (12) dans la poulie carrée (11).

Puis, insérer la poulie carrée équipée dans l'embout palier à l'emplacement dédié.



ATTACHER LA SANGLE

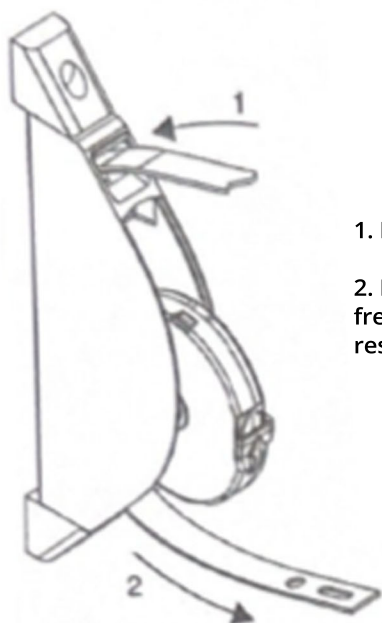
Pratiquer une incision dans la sangle pour y insérer le crochet à l'intérieur de la poulie,

puis enrouler la sangle autour de celle-ci.



VOLET ROULANT INTÉRIEUR TRADITIONNEL OPTIMO ZF

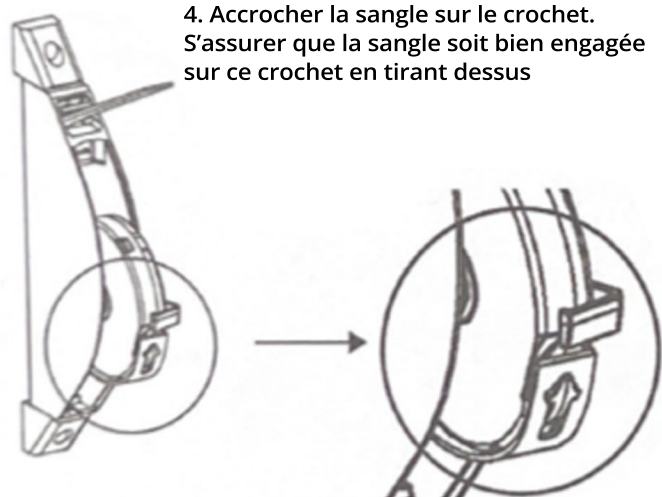
ÉTAPE 5 : MONTAGE SANGLE



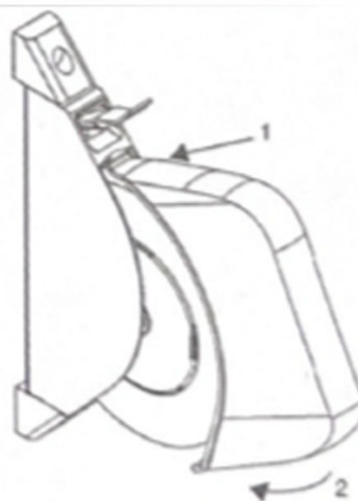
1. Retirer le couvercle
2. Engager la sangle dans le système de freinage et la retirer sous la boîte à ressort.



3. Faire tourner la boîte à ressort pour dégager le crochet



4. Accrocher la sangle sur le crochet. S'assurer que la sangle soit bien engagée sur ce crochet en tirant dessus



5. En maintenant la sangle, casser la languette de blocage
6. Lâcher la sangle : elle s'enroule librement

7. Clipper le couvercle en commençant par le haut (1) puis en pivotant vers el bas (2)

