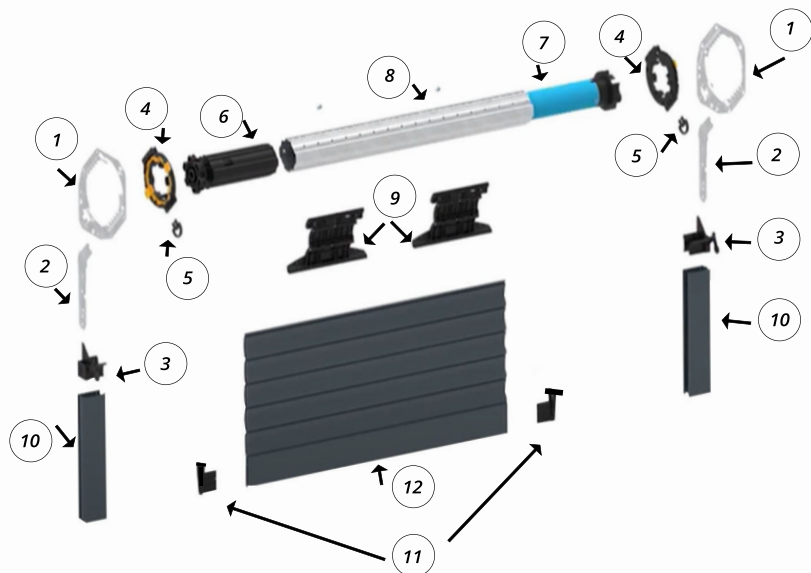


VOLET ROULANT INTÉRIEUR TRADITIONNEL OPTIMO ZF

MANOEUVRE RADIO **AMC** PRODUCTION



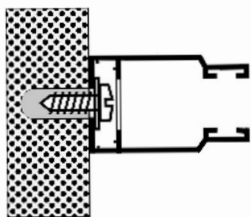
- 1 : SUPPORT
- 2 : PATTE
- 3 : PAIRE DE TULIPE
- 4 : MANCHON MOT SOMFY MECA + VERROU
- 5 : CLE DE VEROUILLAGE
- 6 : EMBOUT
- 7 : MOTEUR
- 8 : TUBE
- 9 : VAS
- 10 : COULISSES
- 11 : EMBOUT LAME FINALE
- 12 : TABLIER

ÉTAPE 1 : AJUSTER LES COULISSES

Ajuster les glissières

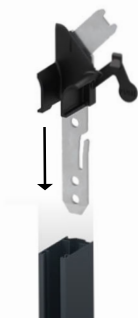
Les coulisses dépassent de 70 mm par rapport à la baie. Elles sont facilement recoupables en fonction de la taille de votre coffre.

Puis les fixer dans le mur



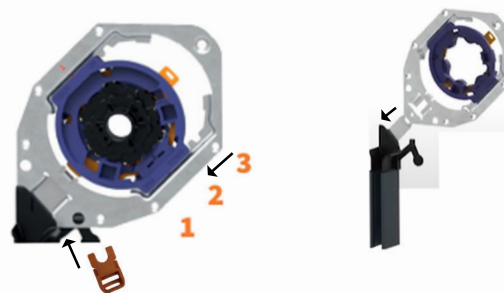
ÉTAPE 2 : MONTER LES PATTES

Insérer la patte (2) dans la tulipe (3) et insérer la patte équipée dans la coulisse percée



ÉTAPE 3 : MONTER LES SUPPORTS

Insérer à présent le support équipé du manchon (1) jusqu'à entendre un «clic»

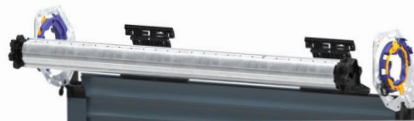


Ne pas oublier d'insérer le bloqueur

ÉTAPE 4 : MONTER L'AXE

Insérer la tête moteur, dans le manchon, clipser le.

Puis clipser l'embout de l'autre coté dans le manchon



ÉTAPE 5 : MONTER LE TABLIER

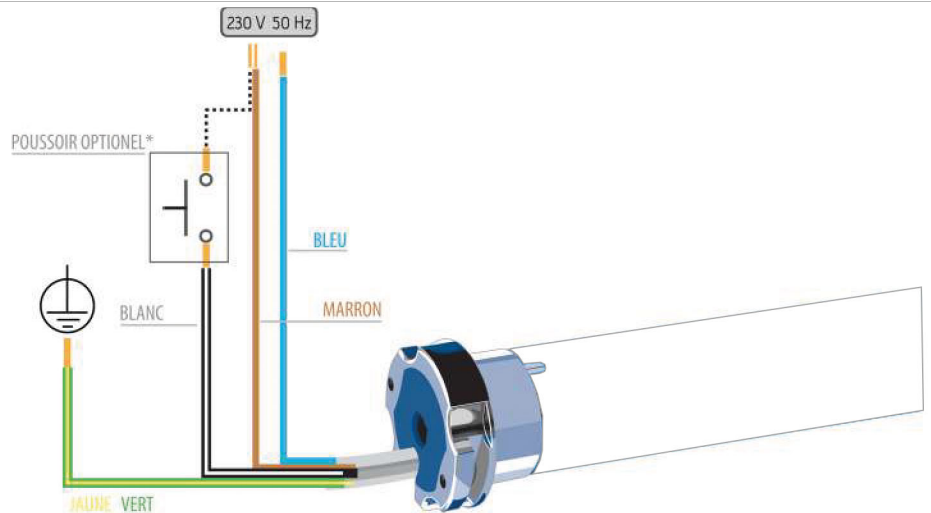
- Descendre le tablier.
- Clipser les VAS (verrou anti-soulèvement) / attache tablier dans l'axe à intervalle régulier.
- Remonter le tablier



VOLET ROULANT INTÉRIEUR TRADITIONNEL OPTIMO ZF

BRANCHEMENT ÉLECTRIQUE

ATTENTION : respecter les normes électriques en vigueur (Nous consulter si besoin)



ENREGISTREMENT DU PREMIER ÉMETTEUR

Note : Vous pouvez contrôler le moteur en appuyant sur la touche Montée, Stop ou Descente lorsque cet émetteur est enregistré



1) Le moteur fait un va-et-vient lorsqu'il est branché



2) Appuyer 1 fois sur le bouton PROG en 10s, le moteur fait un va-et-vient



3) L'émetteur est enregistré et peut contrôler le moteur

INVERSEMENT DU SENS DU ROTATION



1) Appuyer 6 fois sur le bouton PROG



2) Appuyer sur la touche Descente en 10s, le moteur fait un va-et-vient



3) Le sens de rotation est inversé

RÉGLAGE DES FINS DE COURSE

En cas de besoin uniquement

Les fins de course (positions d'arrêt automatiques haute et basse) sont pré-réglées en usine. La procédure ci-dessous n'est à faire que s'il est nécessaire de corriger ou affiner ce réglage.

Étape 1

Ouvrir le coffre du volet roulant en démontant la tôle de façade du volet roulant (Tôle à pan coupé ou quart de rond).

Étape 2

Utiliser la tige en plastique fournie avec le moteur pour tourner les 2 molettes de réglage qui se trouvent sur la tête du moteur.

Chaque molette correspond à un sens de rotation du

- ▣ Tourner dans le sens+ pour augmenter la course (monter le volet plus haut, ou bien descendre plus bas)

- ▣ Tourner dans le sens - pour diminuer la course

MOTEUR CÔTÉ GAUCHE (VU DE FACE)

Réglage de la fin de course «Montée»

Réglage de la fin de course «Descente»

MOTEUR CÔTÉ DROIT (VU DE FACE)

Réglage de la fin de course «Montée»

Réglage de la fin de course «Descente»