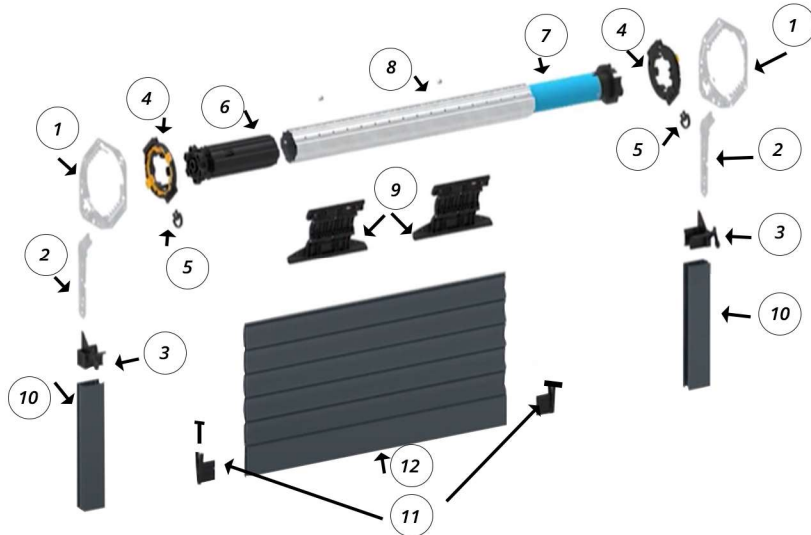


# VOLET ROULANT INTÉRIEUR TRADITIONNEL OPTIMO ZF

MANOEUVRE ÉLECTRIQUE FILAIRE **AMC** PRODUCTION



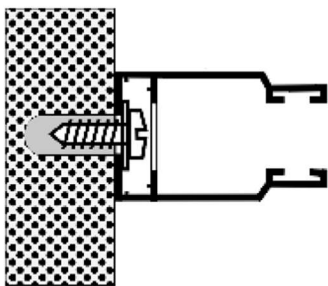
- 1 : SUPPORT
- 2 : PATTE
- 3 : PAIRE DE TULIPE
- 4 : MANCHON MOT SOMFY MECA + VERROU
- 5 : CLE DE VEROUILLAGE
- 6 : EMBOUT
- 7 : MOTEUR
- 8 : TUBE
- 9 : VAS ( VERROU ANTI-SOULÈVEMENT )
- 10 : COULISSES
- 11 : EMBOUT LAME FINALE
- 12 : TABLIER

## ÉTAPE 1 : AJUSTER LES COULISSES

Ajuster les glissières

Les coulisses dépassent de 70 mm par rapport à la baie. Elles sont facilement recoupables en fonction de la taille de votre coffre.

Puis les fixer dans le mur



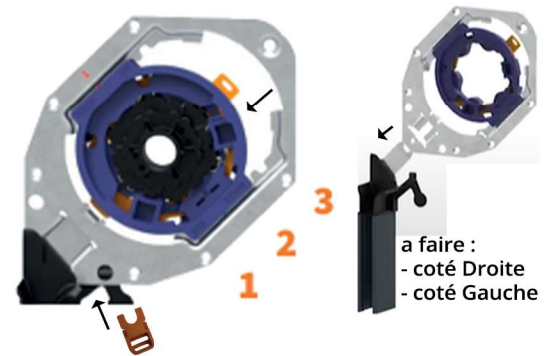
## ÉTAPE 2 : MONTER LES PATTES

Insérer la patte (2) dans la tulipe (3) et insérer la patte équipée dans la coulisse percée



## ÉTAPE 3 : MONTER LES SUPPORTS

Insérer à présent le support équipé du manchon (1) jusqu'à entendre un « clic »



Ne pas oublier d'insérer le bloqueur

a faire :  
- coté Droite  
- coté Gauche

## ÉTAPE 4 : MONTER L'AXE

Insérer la tête moteur, dans le manchon de droit, clipser le. Puis clipser l'embout de l'autre coté dans le manchon



## ÉTAPE 5 : MONTER LE TABLIER

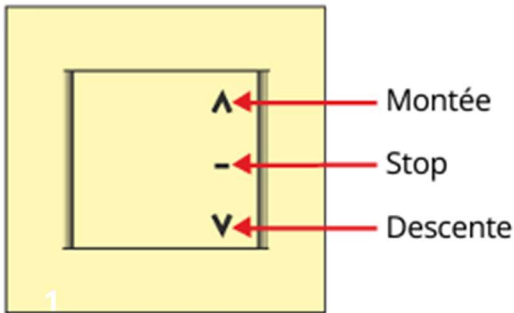
- Descendre le tablier.
- Clipser les VAS ( verrou anti-soulèvement ) / attache tablier dans l'axe à intervalle régulier.
- Remonter le tablier





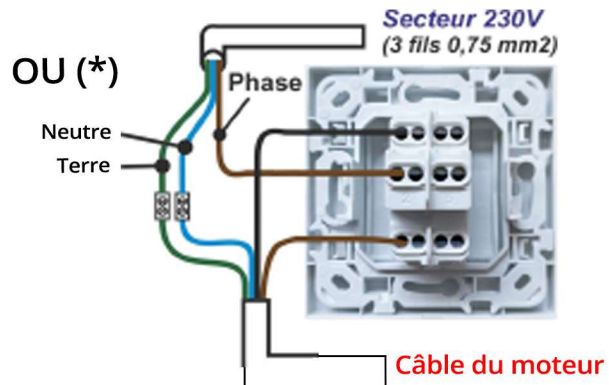
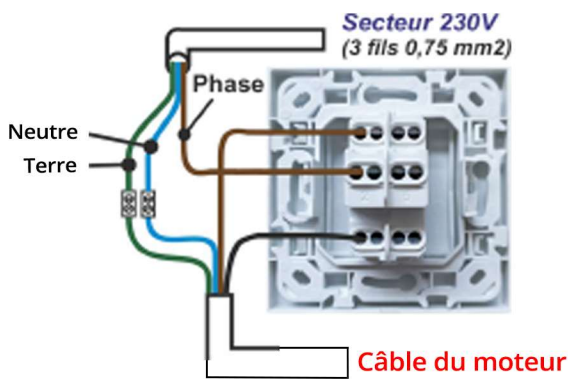
# VOLET ROULANT INTÉRIEUR TRADITIONNEL OPTIMO ZF

## CÂBLAGE DU MOTEUR ET DE L'INVERSEUR



**ATTENTION :** respecter les normes électriques en vigueur (Nous consulter si besoin)

*(\*) Si besoin, interchanger les fils noir et marron du câble moteur pour inverser les sens de manoeuvre. Dans le cas d'un inverseur avec boîtier saillie, déclipser soigneusement la façade puis le mécanisme intérieur pour accéder aux vis de serrage des câbles.*



## RÉGLAGE DES FINS DE COURSE

### En cas de besoin uniquement

Les fins de course (positions d'arrêt automatiques haute et basse) sont pré-réglées en usine. La procédure ci-dessous n'est à faire que s'il est nécessaire de corriger ou affiner ce réglage.

### Étape 1

Ouvrir le coffre du volet roulant en démontant la tôle de façade du volet roulant (Tôle à pan coupé ou quart de rond).

### Étape 2

Utiliser la tige en plastique fournie avec le moteur pour tourner les 2 molettes de réglage qui se trouvent sur la tête du moteur.

Chaque molette correspond à un sens de rotation du

- ▣ Tourner dans le sens+ pour augmenter la course (monter le volet plus haut, ou bien descendre plus bas)
- ▣ Tourner dans le sens - pour diminuer la course

### MOTEUR CÔTÉ GAUCHE ( VU DE FACE)

Réglage de la fin de course «Montée»

Réglage de la fin de course «Descente»

### MOTEUR CÔTÉ DROIT ( VU DE FACE)

Réglage de la fin de course «Montée»

Réglage de la fin de course «Descente»